



Massage Deep Tissue

Soins - Bien-être

Continue

Durée

18h

Tranche d'âge

18 à 25 ans

25 ans et +

Finalité

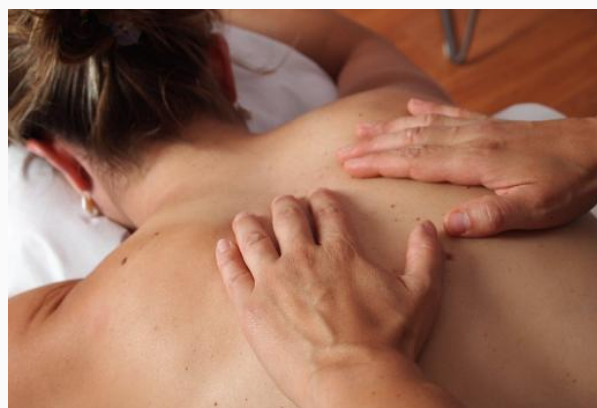
Attestation

Pratique en entreprise / Alternance

Non

Métier en pénurie / Fonction critique

Non



Cette technique lente et profonde permet de relâcher les tensions, amener une grande souplesse au corps tout en étant très relaxant

C'est un massage des tissus profonds que sont les muscles et les fascias;

Idéal pour les sportifs ou les personnes contractées par le stress ou les tensions chroniques.

Conditions d'accès

Avoir une expérience dans le domaine



Mons

Avenue du Tir, 79a 7000 Mons

065 35 60 00

Secrétariat :

Du lundi au vendredi : de 8h à 17h

065 84 28 60

mbc@ifapme.be