



Comment gérer mon entreprise au quotidien

Entrepreneuriat - Management

Création d'entreprise

Durée

28h

Tranche d'âge

18 à 25 ans

25 ans et +

Finalité

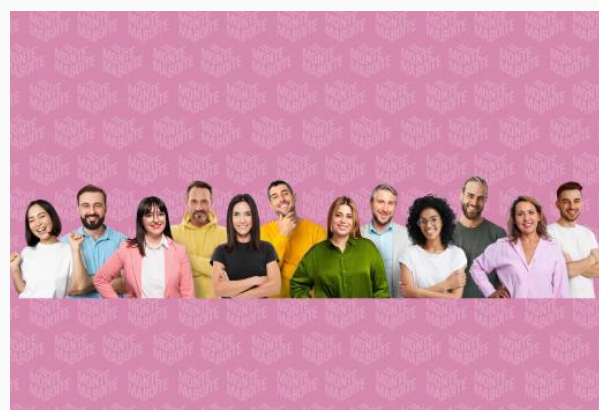
Attestation

Pratique en entreprise / Alternance

Non

Métier en pénurie / Fonction critique

Non



Vous désirez créer votre entreprise ? Quelle bonne idée ! Mais savez-vous que cette démarche demande un suivi et une gestion quotidienne de plusieurs aspects ?

Quels sont les **outils de gestion** utilisables de façon opérationnelle pour gérer sa boîte **au quotidien** ? En dehors de l'approche métier, la gestion occupe une place centrale et capitale pour assurer la pérennité de votre entreprise. Place à la pratique et à la réalité de terrain dans cette formation !

Cette formation fait partie du dispositif « Je monte ma boîte (<https://www.ifapme.be/jemontemaboite>) ». Pour plus d'information, contactez

le conseiller en création d'entreprise de votre région.



<https://ifapme.be/jemontemaboite>

Débouché(s) métier(s)

Créer son entreprise

Devenir indépendant / indépendante

Point(s) fort(s)

Formateurs expérimentés, indépendants et en activité Des formations en petits groupes adaptées à vos besoins

Des horaires en journées ou en soirées Partout en Wallonie, dans nos différents Centres IFAPME

Conditions d'accès

Toute personne ayant un projet de création d'entreprise et désireuse que celui-ci aboutisse dans les meilleurs délais.

Programme

Programme de la formation

Gérer sa comptabilité au quotidien et collaborer avec son comptable.

Surveiller ses rentrées et sorties d'argent ainsi que ses marges.

Remplir les obligations administratives liées au statut.

Suivre la croissance de son activité.

Engager du personnel.



Dinant

Rue Fétis, 61 5500 Dinant

082 21 35 80

Secrétariat

Du Lundi au jeudi : de 8h30 à 21h30

Le Vendredi : de 8h30 à 17h

Le Samedi : de 8h30 à 13h

/

centre.dinant@ifapme.be

Conditions d' inscription

Inscription obligatoire par mail ou par téléphone : Laurent De Lunardo - 0471/62.06.66 - laurent.delunardo@ifapme.be